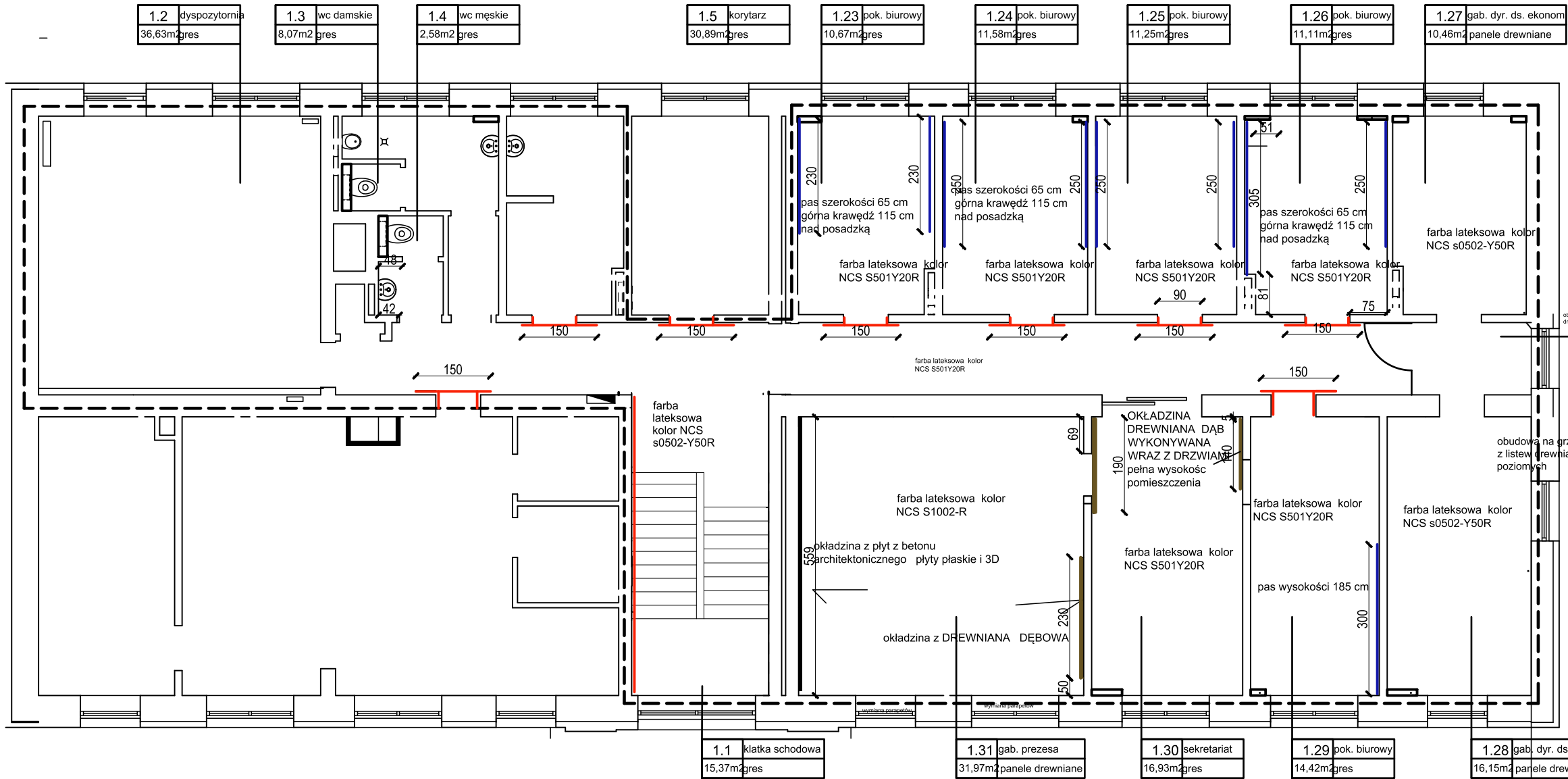
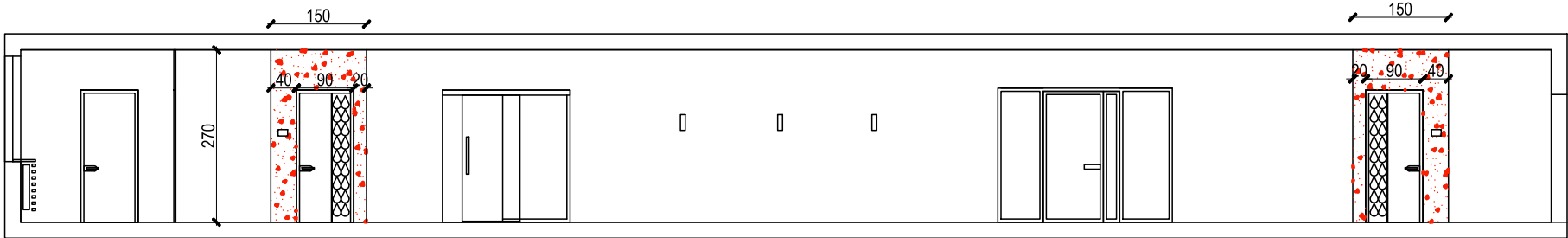
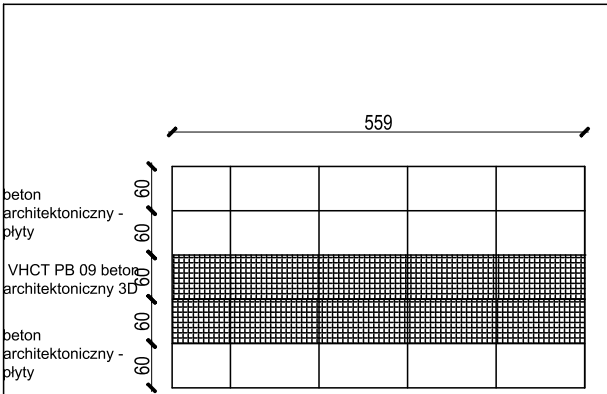


- okładzina ścienna winylowa Vescom Holt 1019.10 imitująca rysunek drewna
- okładzina ścienna winylowa Vescom Holt 1019.16 imitująca rysunek drewna
- okładzina ścienna winylowa Vescom Holt 1019.13 kolor należy sprawdzić po dobraniu kolory stolarki drzwiowej do gabinetu prezesa imitująca rysunek drewna
- okładzina z betonu architektonicznego



OKŁADZINA Z PŁYT Z BETONU ARCHITEKTONICZNEGO gabinet prezesa 1.31



ArchiKoncept Anna Pikuła ul. Gotowskiego 6 85-030 Bydgoszcz www.archikoncept.pl tel. 605 074 069			
INWESTYCJA Aranżacja wnętrz budynku administracyjnym oraz Sala konferencyjna w budynku socjalnym ZWiK Sp. z o.o. w Tczewie			
INWESTOR ZWiK sp. zo.o. ul. Czatkowskiej 8 83-110 Tczew			
Aneks 1			
PROJEKTANT Architekt	mgr inż. arch. Anna Pikuła	KPOKK IARP 87/2012	
TYTUŁ RYSUNKU Okładziny ścienne/ kolorystyka - Piętro			
STADIUM Projekt wykonawczy			
DATA	14.02.2020	SKALA	1:100
NR RYSUNKU		9	